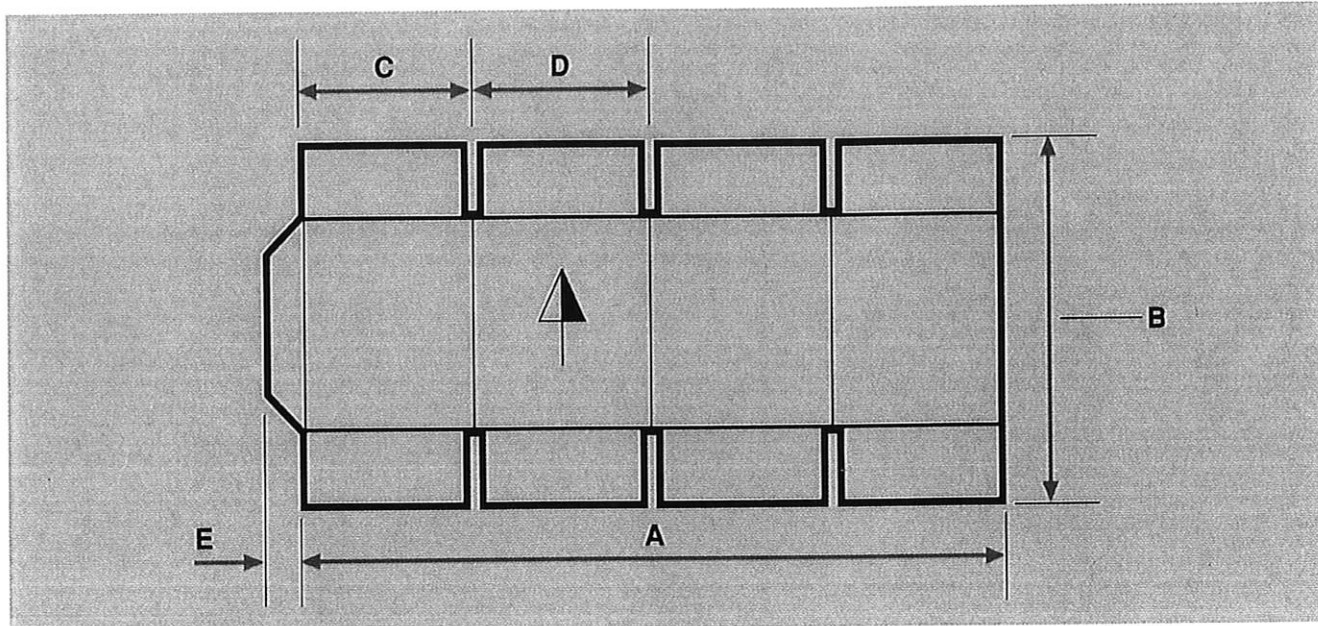


MTC PA

PLIEUSE-COLLEUSE AUTOMATIQUE

Formats mini et maxi (en mm.) pour caisses américaines



		MTC PA 2200		MTC PA 2400	
		MAX	MIN	MAX	MIN
A	Largeur de la caisse	2200	360	2400	360
B	Longueur de la caisse	1050	220	1100	220
C	Largeur côté patte	400	80	470	80
D	Côté refoulé	700	100	730	100
E	Patte	30		30	

DONNÉES TECHNIQUES

Équipement standard

- Moteur principal en courant continu: KW 5
- Vitesse de la machine réglable: 0 a 90 m/min.
- Puissance totale installée: KW 7
- Branchement électrique demandé: 380 V - 50 Hz - 3 fasi
- Encombrement de la machine au sol: 8 x 2.5 m. / 8 x 2.7 m.

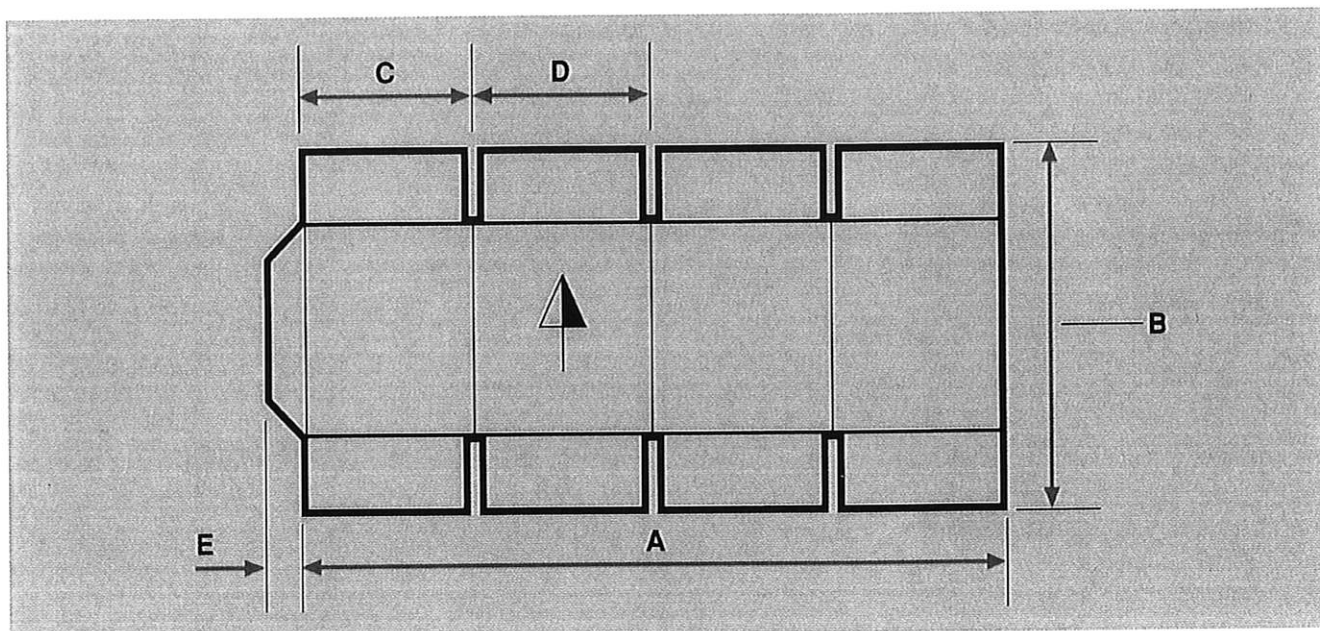
Versión avec ficelleuse automatique (en option)

- Largeur de la ficelle: 5 mm.
- Puissance totale installée: KW 8.5
- Encombrement de la machine au sol: 9.5 x 2.5 m. / 9.5 x 2.7 m.

MTC PA

PLIEUSE-COLLEUSE AUTOMATIQUE

Formats mini et maxi (en mm.) pour caisses américaines



		MTC PA 2200		MTC PA 2400	
		MAX	MIN	MAX	MIN
A	Largeur de la caisse	2200	360	2400	360
B	Longueur de la caisse	1050	220	1100	220
C	Largeur côté patte	400	80	470	80
D	Côté refoulé	700	100	730	100
E	Patte	30		30	

DONNÉES TECHNIQUES

Équipement standard

- Moteur principal en courant continu: KW 5
- Vitesse de la machine réglable: 0 a 90 m/min.
- Puissance totale installée: KW 7
- Branchement électrique demandé: 380 V - 50 Hz - 3 fasi
- Encombrement de la machine au sol: 8 x 2.5 m. / 8 x 2.7 m.

Version avec ficelleuse automatique (en option)

- Largeur de la ficelle: 5 mm.
- Puissance totale installée: KW 8.5
- Encombrement de la machine au sol: 9.5 x 2.5 m. / 9.5 x 2.7 m.

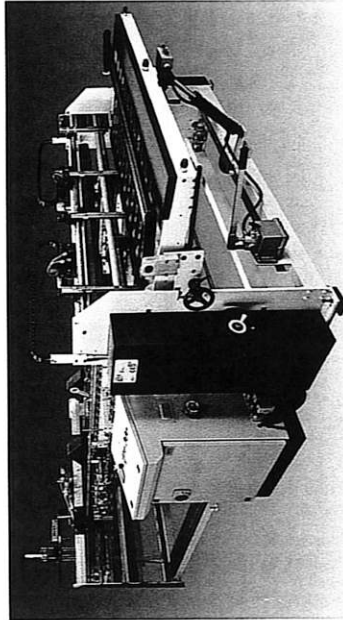
MTC PAQUET

PLIEUSE-COLLEUSE AUTOMATIQUE

Cette nouvelle machine de MTC a été réalisée pour répondre à la forte demande de nos clients, de caisses en carton ondulé collées en petites et moyennes quantités.

Dans le développement du project, MTC a toujours cherché des solutions techniques

permettant d'avoir une mise en route très rapide même en cas de changement de format, une mise au point très facile possible pendant le fonctionnement, ainsi une grande fiabilité des matériaux employés dans la construction de la machine.



PLIAGE

- Pliage des caisses vers le bas.
- Longérons avec courroies supérieures de transport motorisés.
- Positionnement transversal motorisé des longérons de pliage avec indicateur à

échelle sur le côté de l'opérateur.

- Section finale de pliage avec courroies inférieures motorisées et galets de taquage latéral.

EMPLIAGE-TAQUAGE

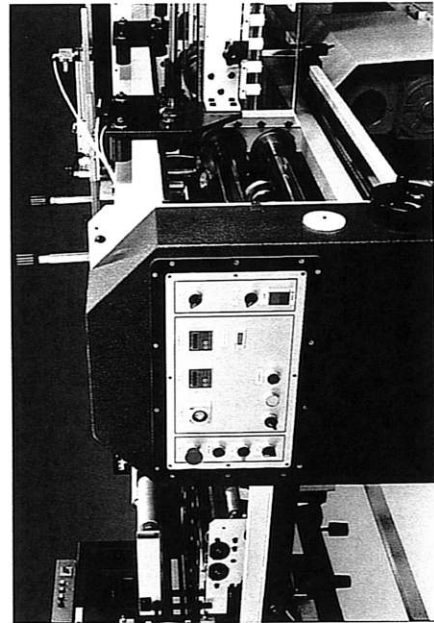
- Empliage des caisses avec mise en pile par courroies motorisées.
- Taquage des caisses par une barre à mouvements alternatifs et barre frontale fixe de contretaquage.
- Galets supérieurs de pression pour faciliter la formation de la pile des boîtes.

COMPTEUR-EJECTEUR

- Compteur électronique à photocellule pour la présélection des paquets.
- Dispositif pneumatique d'éjection du paquet formé.
- Transport du paquet éjecté par rouleaux caoutchoutés et motorisés jusqu'aux rouleaux de transport de la ficelleuse.

FICELAGE AUTOMATIQUE

Sur demande, la machine peut-être livrée avec la sortie modifiée pour la liaison en automatique à la ficelleuse incluse, du type à ficelle plate laccée et thermosoudée, avec un dispositif presseur pour bloquer le paquet pendant le ficelage.



MARGEUR

- Margeur en continu par courroies.
- Table d'introduction réglable par commande hydraulique manuelle, pour faciliter la prise des caisses courbées.
- Dispositif mécanique d'interruption de l'introduction des caisses sans arrêter la machine.
- Cylindre inférieur de transport recouvert de caoutchouc.

En aval des courroies de marge:

- Dispositif d'encollage, avec alimentation de la colle par gravité, complet de réservoir et vanne de réglage du débit.

